

MR COPERTURE



Riqualificazione Energetica

Rifacimento coperture e facciate | Riqualificazione energetica | Rimozione e smaltimento Eternit



MR COPERTURE[®]
RIQUALIFICAZIONE ENERGETICA

mrcoperture.com

Indice

Chi siamo	p. 4
I nostri valori	p. 8
I nostri plus	p. 10
Partnership	p. 12
LE NOSTRE SOLUZIONI	
Sistemi aggraffati	p. 16
Smaltimento amianto tetti	p. 17
Rivestimenti di facciata Alluminio	
Rame Zinco Titanio	p. 18
Lastre metalliche tradizionali	p. 19
Pannelli coibentati	p. 20
Pannelli compositi per rivestimenti di facciata	p. 21
Coperture speciali	p. 22
Coperture tradizionali	p. 23
SAN GIORGIO - Impianti fotovoltaici	p. 24
CASE STUDIES	
Certificazioni	p. 66
Referenze	p. 68

RIQUALIFICAZIONE ENERGETICA

MR COPERTURE è un'azienda specializzata nell'installazione e nel rinnovamento delle coperture di edifici residenziali e industriali, oltre che nella progettazione di soluzioni per rivestimenti strutturali.





Esperienza e tecnologia per un futuro sostenibile

L'esperienza accumulata e l'approccio pragmatico degli operatori specializzati costituiscono da sempre la principale linfa vitale nell'evoluzione delle tecnologie adottate e introdotte da MR COPERTURE.

L'azienda si dedica inoltre all'esecuzione di interventi di bonifica ambientale da materiali contenenti amianto, dedicando particolare attenzione alla selezione dei materiali impiegati per la costruzione di nuove strutture. In tal senso, MR COPERTURE promuove l'utilizzo di prodotti totalmente **ecologici** e **riciclabili**.

I sistemi impiegati non solo migliorano la resistenza strutturale e riducono i consumi energetici, portando a un incremento dei benefici economici, ma contribuiscono anche alla tutela dell'ambiente circostante e al miglioramento complessivo della qualità della vita.

Sicurezza e affidabilità, qualità, consulenza, sostenibilità finanziaria ed ambientale

Precursore delle più recenti tendenze green, MR COPERTURE ha da sempre dimostrato una costante sensibilità verso il futuro.

Questo impegno è riflesso in primis nell'uso coscienzioso di **materiali totalmente riciclabili**, come ad esempio l'alluminio. In secondo luogo, l'azienda ha ampliato la sua prospettiva abbracciando **tecnologie fotovoltaiche** e, più recentemente, concentrandosi sull'**ottimizzazione del consumo energetico degli edifici**.

Questa evoluzione riflette un profondo **interesse nei confronti dell'ambiente**, che rappresenta un patrimonio da custodire e proteggere. In tal senso, MR COPERTURE si assume la responsabilità di contribuire attivamente alla sua salvaguardia.

Questo impegno non solo è in linea con il nostro dovere di tutelare il pianeta, ma offre anche **notevoli vantaggi** agli utenti finali. Grazie a queste soluzioni, infatti, gli utenti possono godere di **risparmi significativi sulle spese** relative alle bollette energetiche, sia per l'illuminazione che per il riscaldamento.



MISSION

La nostra missione consiste nel garantire l'**affidabilità** di ogni progetto realizzato, mantenendo una presenza costante nell'assistenza post-vendita e accompagnando il cliente in ogni fase. Questo obiettivo è supportato da una garanzia decennale che copre qualsiasi inconveniente, con la possibilità di sostituire interamente la copertura, rappresentando un servizio unico ed esclusivo. Tale impegno nei confronti dei clienti riflette la nostra determinazione nel soddisfare appieno le loro esigenze e richieste.

L'**etica** e la **trasparenza** su cui fondiamo le operazioni aziendali costituiscono un fondamentale motore di incentivazione per continuare a perfezionare il nostro bagaglio di competenze. Questa crescita è il frutto della collaborazione preziosa con i fornitori e con coloro che operano sul campo. Ogni volta che raggiungiamo un obiettivo, questo diventa un bene condiviso, un'esperienza positiva che stimola la ricerca e il desiderio di migliorare costantemente.

La **fiducia** nell'efficacia di questa filosofia è in costante aumento: riconosciamo che la nostra forza emana dalla **professionalità** e dalla **competenza** del nostro team, la quale rappresenta il fondamento che ci consente di perseguire gli obiettivi di crescita. Il nostro gruppo è formato da individui eccezionali che rappresentano il cuore pulsante della nostra realtà aziendale.

Desideriamo offrire alle persone l'opportunità di acquistare un prodotto **affidabile** e **longevo**, con il potenziale di apportare miglioramenti significativi alla loro vita e al loro benessere.

Ci proponiamo di operare in svariati mercati e settori, creando un ambiente interno che promuova lo scambio di **competenze** e agevoli lo sviluppo professionale dei nostri collaboratori.

L'obiettivo è essere una **realtà aziendale dinamica**, orientata alla completa soddisfazione dei nostri clienti. La nostra ambizione è intraprendere un percorso costante di **crescita** e **miglioramento**, mantenendo sempre vivo questo impegno.



VISION

**Vogliamo crescere
e migliorarci, sempre**



I nostri plus

MR COPERTURE: un servizio professionale a 360°

La nostra azienda oltre alla professionalità e all'evoluzione tecnologica per un futuro più sostenibile offre:

- Valutazione, progettazione ed esecuzione di ogni progetto di ottimizzazione energetica
- Check-up energetico gratuito
- Consulenza gratuita per la partecipazione al Bando INAIL per Finanziamento degli investimenti per bonifica amianto
- Consulenza gratuita per la valutazione di interventi finalizzati all'ottenimento dei certificati ESG
- Finanziamento a tasso 0 da 6 a 60 mesi
- Polizza Decennale Postuma di rimpiazzo opere
- Piani di manutenzione periodici

EFFICIENZA ENERGETICA

La concreta attenzione alla salvaguardia ambientale e all'efficientamento dell'involucro edilizio di MR COPERTURE trova la sua massima espressione nella partnership strutturale con **SAN GIORGIO - Efficienza Energetica.**

Le due aziende, della medesima proprietà, fanno infatti fede ai medesimi principi ed obiettivi, potendo offrire una continuità di servizi e soluzioni a misura di ogni specifico progetto, garantendo ai clienti un unico interlocutore.

MR COPERTURE, con **SAN GIORGIO**, offre soluzioni integrate di tecnologia solare fotovoltaica nel progetto di copertura dell'edificio. San Giorgio è la realtà esperta che garantisce l'ottimizzazione dell'uso dell'energia in edifici sia civili che industriali, offrendo soluzioni tecnologiche innovative. La collaborazione tra le due realtà aziendali garantisce le migliori soluzioni in grado di influire positivamente sui consumi energetici, contribuendo così ad aiutare i clienti a razionalizzare i costi operativi e a migliorare la loro competitività all'interno dei rispettivi settori.



L'impianto fotovoltaico è una fonte di energia sostenibile, pulita, rinnovabile.

Migliora le prestazioni energetiche dell'edificio e conserva le risorse esauribili della terra.

The background features a complex geometric pattern of white lines on a dark gray background. The pattern consists of a grid of vertical and horizontal lines, with several diagonal lines intersecting them. A prominent feature is a large, irregular shape outlined in orange, which is positioned in the upper left quadrant. This shape is composed of several straight lines, including a vertical line on the left, a horizontal line at the top, a diagonal line on the right, and a horizontal line at the bottom. The overall effect is a modern, architectural aesthetic.

LE NOSTRE
SOLUZIONI

Sistemi aggraffati



Il **sistema aggraffato** è una scelta **affidabile e duratura** per i tetti, grazie alla sua resistenza alla corrosione, facilità di installazione e versatilità.

L'obiettivo dei sistemi aggraffati proposti da MR COPERTURE è preservare l'integrità della copertura senza l'uso di rivetti per fissare gli ancoraggi. Il fissaggio avviene indirettamente per permettere dilatazioni termiche moderate, unendo i lembi delle lamiera attraverso graffette.

È essenziale, nella progettazione di queste coperture, considerare le espansioni termiche dei metalli per evitare rotture future.

Una pendenza minima del 7% è necessaria per garantire la tenuta all'acqua. Per questi motivi le coperture aggraffate sono preferite in montagna e in zone piovose.

Smaltimento amianto tetti



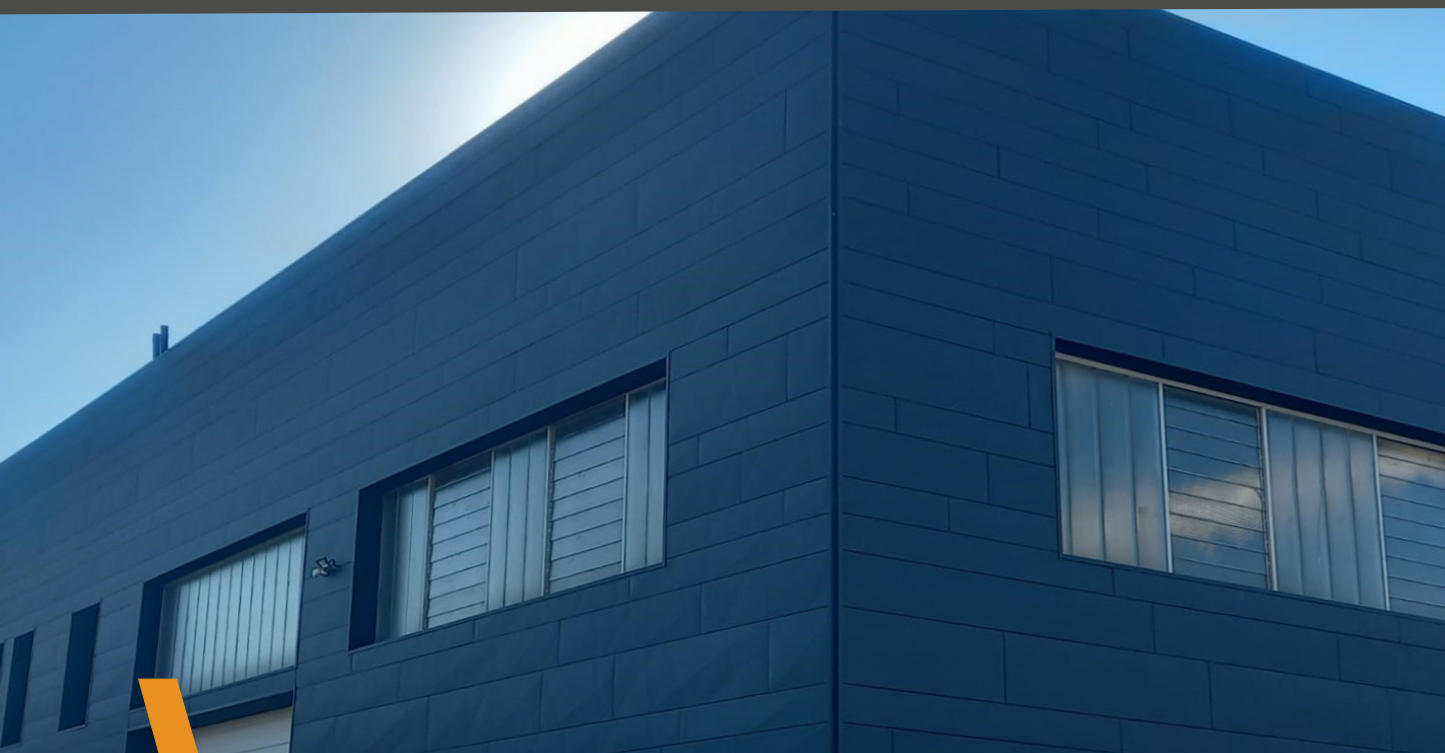
MR COPERTURE gestisce sia le formalità amministrative richieste dalle autorità competenti, che le fasi di **bonifica e smaltimento**, fino alla consegna al cliente della documentazione attestante la corretta eliminazione.

Un'ispezione sul luogo è essenziale per valutare l'intervento, individuare potenziali ostacoli e pianificare l'organizzazione del cantiere, garantendo il successo del progetto e l'aderenza al preventivo. MR COPERTURE adotta la procedura più sicura

proposta sul mercato che corrisponde alla rimozione definitiva e alla bonifica. In questo caso le lastre di copertura in amianto vengono rimosse e smaltite in discariche autorizzate. MR COPERTURE possiede e controlla direttamente tutti i mezzi utilizzati, assicurandone l'efficienza e la regolarità.

Dopo la rimozione sicura delle coperture di amianto, le sostituiamo con soluzioni innovative e sicure, realizzate con materiali sicuri per l'ambiente e le persone.

Rivestimenti di facciata alluminio, rame, zinco, titanio



MR COPERTURE offre una vasta gamma di **rivestimenti per facciate**, incluso il tipo ventilato, sia in nuove costruzioni che nella riqualificazione di edifici esistenti, sfruttando i metalli più affidabili sul mercato.

L'azienda offre diverse opzioni estetiche e cromatiche utilizzando doghe di alluminio, che sono altamente adattabili a ogni tipologia di edificio e resistenti alla corrosione. Questi rivestimenti in alluminio garantiscono facilità di lavorazione, leggerezza e una notevole resistenza.

In alternativa, i laminati in rame vantano una bellezza naturale che evolve nel tempo, oltre a una straordinaria resistenza alle intemperie. Questa opzione unisce in modo ottimale versatilità, durata e robustezza.

Un'altra soluzione proposta da MR COPERTURE è il rivestimento in zinco titanio, realizzato con una pregiata lega di zinco, rame e titanio; questo materiale di alta qualità è perfetto per chi apprezza l'aspetto naturale dei metalli.

Lastre metalliche tradizionali

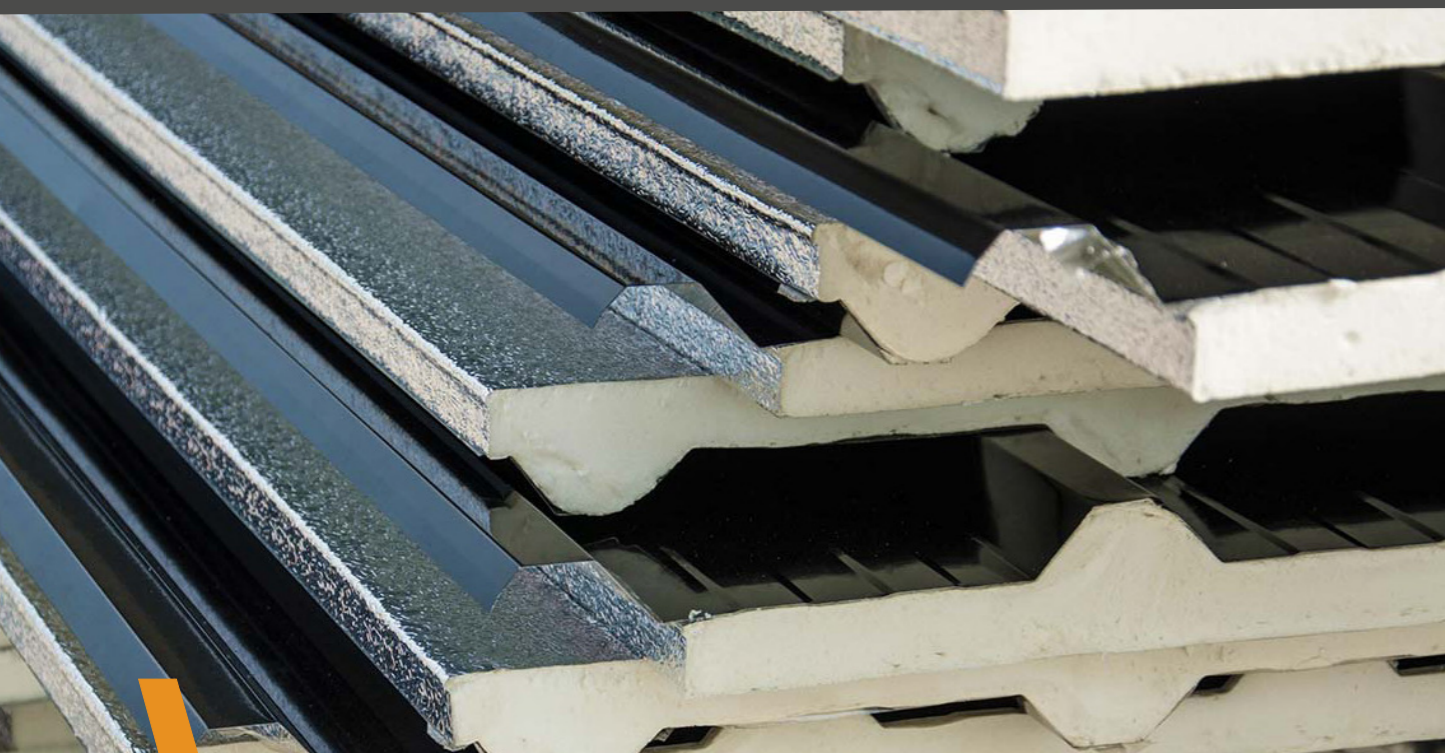


MR COPERTURE propone **lastre metalliche tradizionali** in alluminio, rame e lamiera zincata con preverniciatura. Un tetto con lastre metalliche tradizionali può essere composto da lastre rette o curve, utilizzando vari materiali e con la capacità di ospitare impianti fotovoltaici.

I benefici di questo sistema di copertura sono svariati:

- Leggerezza: le lastre in alluminio o acciaio pesano notevolmente meno rispetto alle tegole tradizionali;
- Facile installazione: le ampie superfici delle lastre e il loro peso ridotto consentono una posa rapida e affidabile;
- Manutenzione minima;
- Resistenza alla corrosione;
- Durabilità contro le condizioni climatiche avverse (gelo, variazioni di temperatura ecc.);
- Costo conveniente.

Pannelli coibentati



I **pannelli coibentati**, che uniscono proprietà impermeabilizzanti e isolanti, sono di alta qualità e durabilità. Disponibili in vari materiali e colorazioni, possono avere un profilo grecato o "simil coppo". Montati sulle coperture degli edifici, i pannelli coibentati migliorano sia l'isolamento termico che acustico.

Questi pannelli, noti anche come pannelli sandwich, consistono di due lastre metalliche con uno strato isolante al loro interno, che agisce sia termi-

camente che acusticamente. I pannelli coibentati offrono vantaggi pratici ed economici significativi: migliorano il comfort dell'edificio, contribuendo a risparmiare sul riscaldamento e migliorando la qualità della vita. I pannelli coibentati proposti da MR COPERTURE si distinguono per essere una soluzione economica e di facile e rapida installazione, per la resistenza agli agenti atmosferici, l'isolamento termico e acustico garantito nonché per l'estetica migliorata grazie a vari materiali di rivestimento.

Pannelli compositi per rivestimenti di facciata



I **pannelli compositi** rappresentano una soluzione moderna e funzionale per rivestire le facciate esterne di edifici, sia industriali che residenziali.

Questi pannelli, di grandi dimensioni, possono essere tagliati o modellati in base alle preferenze del cliente.

Oltre ad essere adatti per nuove costruzioni e ristrutturazioni, i pannelli compositi sono ideali per

creare pareti ventilate, che migliorano la gestione dell'aria all'interno degli ambienti. Questo tipo di pareti offrono anche notevoli benefici in termini di isolamento acustico e termico, elevando la qualità dell'abitazione.

I pannelli compositi si distinguono per leggerezza, diverse varianti estetiche grazie a colori e materiali, il basso livello di manutenzione unito all'efficace isolamento termico e acustico.

Coperture speciali



Le **coperture speciali** di MR COPERTURE prevedono l'utilizzo di lastre metalliche lunghe senza perforazioni, profilate in loco con giunti drenanti.

La profilatura in cantiere crea lastre di lunghezza fissa, eliminando giunti trasversali nella lastra. Il sistema a giunto drenante consente la realizza-

zione di coperture con pendenze minime, garantendo impermeabilità e funzionalità ottimale.

Inoltre, il sistema a giunto drenante offre un fissaggio nascosto senza fori. Le coperture metalliche con giunto drenante si adattano perfettamente a tetti piani o a pendenza ridotta (1%).

Coperture tradizionali



L'azienda realizza **coperture classiche** in coppi, che si caratterizzano per la loro qualità, bellezza tradizionale e resistenza nel tempo.

Queste coperture utilizzano tecnologie moderne nel rispetto del paesaggio e delle linee guida delle Belle Arti. L'impiego di tecnologie innovative è spesso applicato alle coperture tradizionali, specialmente in edifici rustici con un valore storico,

artistico e architettonico significativo. Le coperture classiche in coppi garantiscono un tetto affidabile nel tempo, oltre a contribuire all'estetica dell'edificio.

Le soluzioni offerte da MR Coperture sono **flessibili** ed **adattabili** alle esigenze progettuali nonché affidabili nel tempo.

SAN GIORGIO

Impianti fotovoltaici

Grazie alla partnership strutturale con l'azienda **SAN GIORGIO**, l'azienda sviluppa e installa **impianti fotovoltaici** realizzati con la formula "chiavi-in-mano" per la produzione di energia elettrica in grado di trasformare l'energia solare in elettricità.

Con competenza e convalidata esperienza, viene progettato in modo accurato ogni aspetto, considerando il numero e l'esposizione dei pannelli solari, valutando incentivi fiscali e gestendo l'aspetto burocratico per le autorizzazioni. Una volta completata l'installazione, vengono effettuati controlli per assicurarsi che l'impianto funzioni correttamente e il rilascio della relativa certificazione.

La fornitura di energia inesauribile, i tempi ragionevoli di recupero dell'investimento, la riduzione dei costi energetici, la manutenzione garantita tramite contratti dedicati sono solo alcuni dei vantaggi offerti dall'azienda.



The background features a complex geometric pattern of white lines on a dark gray background. The pattern consists of a grid of vertical and horizontal lines, with several diagonal lines intersecting them. A prominent feature is a large, irregular shape outlined in orange, which is composed of several straight line segments. This shape is located in the upper-left quadrant of the image. The overall effect is a modern, minimalist aesthetic.

CASE STUDIES

Expo Milano 2015



Rimozione delle membrane in PVC del sistema di coperture del Decumano e del Cardo Nord nell'ex sito espositivo EXPO MILANO 2015.



Whirlpool EMEA



Bonifica, rimozione e smaltimento delle coperture eternit e realizzazione del nuovo manto di copertura.



Capannone industriale ADM



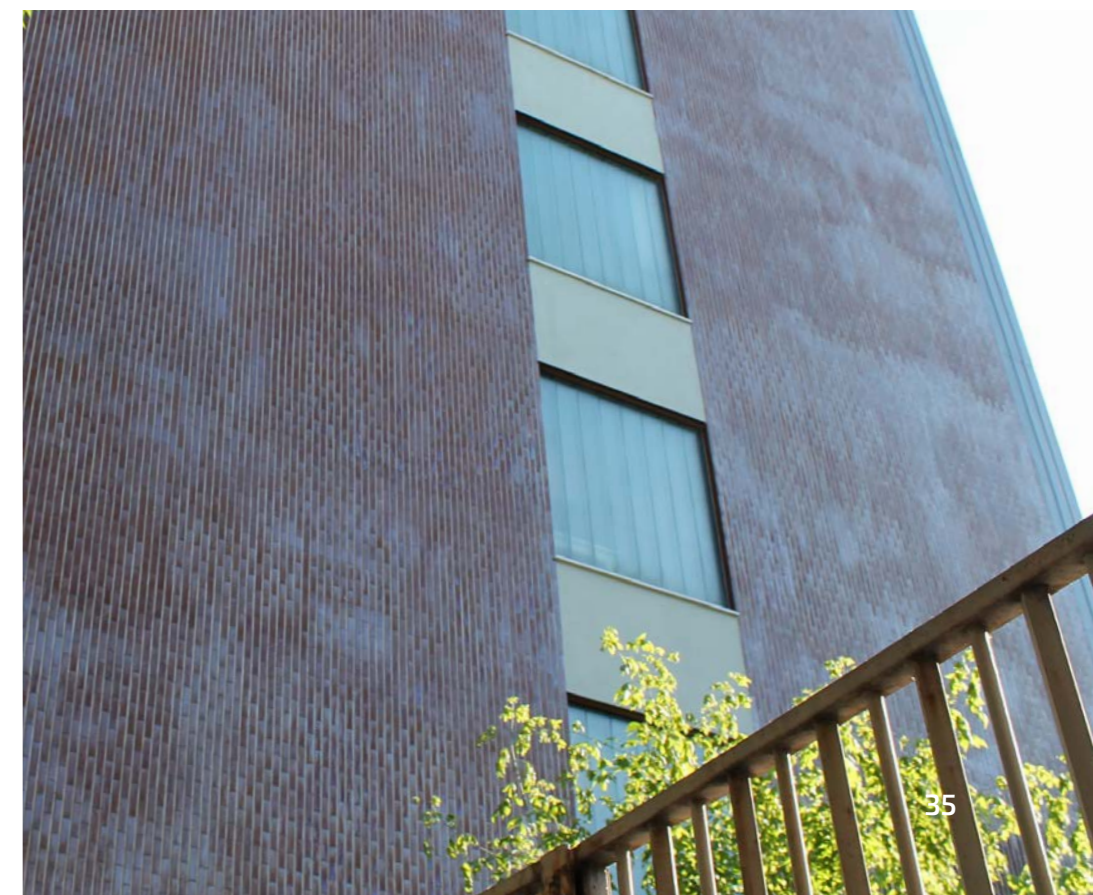
Bonifica amianto e rifacimento copertura in pannelli grecati e isolamento in lana di vetro. Rivestimento di facciata con pannelli isolanti colore Sylver, creazione pensiline con struttura in acciaio.



Università degli Studi di Milano



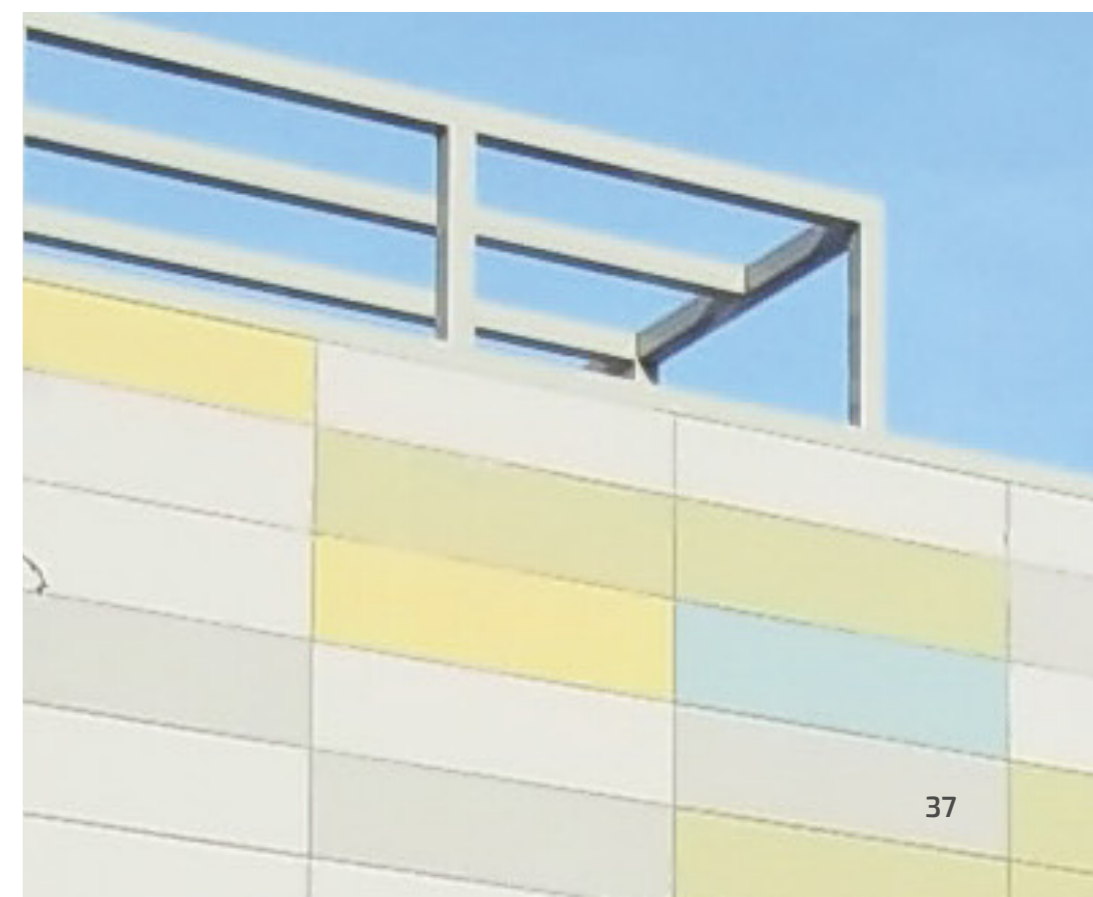
Riqualificazione delle facciate con pannelli in Alucobond e Clinker - Facoltà di Fisica.



ENI - Nido e scuola dell'infanzia aziendali



Realizzazione di rivestimento di facciata in pannelli di alluminio con colorazione rovere chiaro e doghe di alluminio in colorazione speciale.



Centro sportivo Verretto



Realizzazione struttura in capriate e travi in legno lamellare e copertura in coppi.
Casteggio (PV)



Basilica Santa Maria di Campagna (PC)



Realizzazione nuovo manto di copertura in coppi vecchi mediante tecnologie di nuova concezione, nel pieno rispetto delle direttive impartite dalle Belle Arti.



Barriera doganale svincolo Stagnoni (SP)



Realizzazione di rivestimento di facciata eseguito in aggraffatura angolare con pannelli in rame Teku Patina. Lavori di completamento dell'asse di penetrazione al porto della Spezia 4.500,00 m².



Autotrasporti Oppizzi

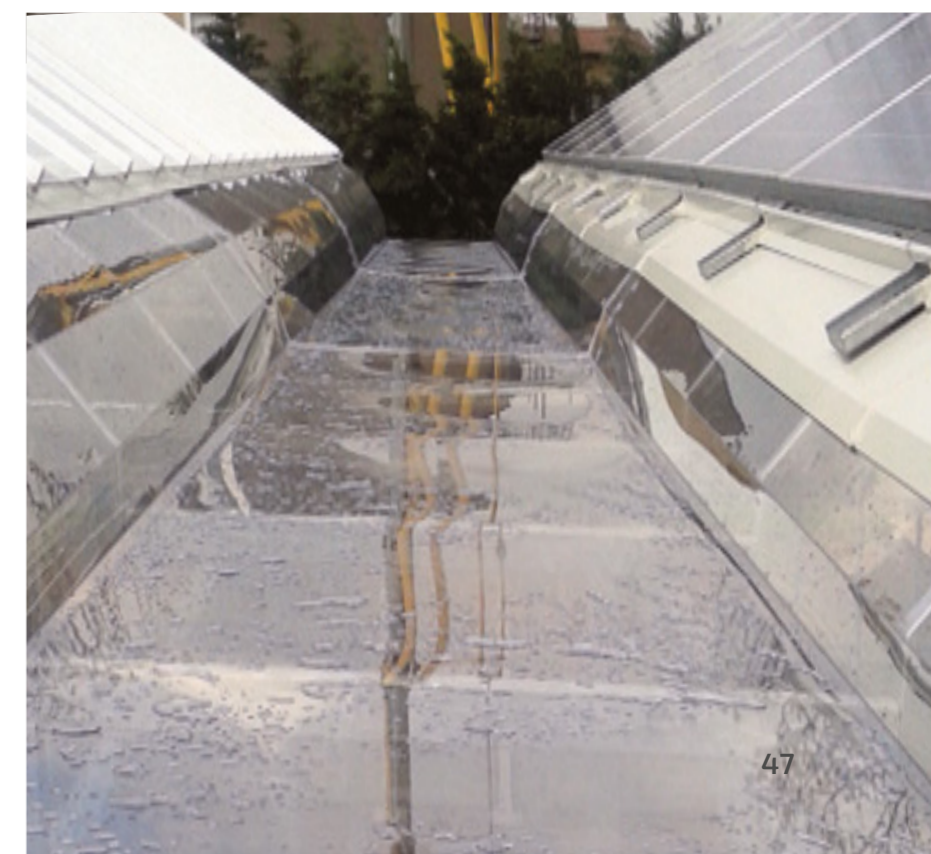
Riqualificazione della palazzina uffici con realizzazione di parete ventilata isolata e rivestita con doghe d'alluminio prefa. Belgioioso (PV)



Cantiere di Milano



Realizzazione dei canali di scolo delle acque meteoriche in policarbonato compatto. Realizzazione della cappottina della porta d'ingresso mediante fornitura e posa in opera di lastre curve in alluminio aggraffato (senza struttura di supporto).



RSA Vescovera



Bonifica rimozione e smaltimento copertura in cemento amianto e rifacimento nuova copertura in pannelli coibentati "finto coppo anticato" e realizzazione lattonerie in rame.



Edificio scolastico Piazza Axum Milano



Realizzazione di sistema di copertura antisismica ed ecocompatibile con pannelli speciali in alluminio a bassa pendenza, rastremate e con giunto drenante – Realizzazione struttura portante in acciaio su tetto piano

Framar S.p.A. Mombello Monferrato

Rifacimento copertura: bonifica amianto.
Realizzazione nuovo manto di copertura in alluminio 18.000 m².
Impianto fotovoltaico in moduli policristallino 1500,00 Kwp.



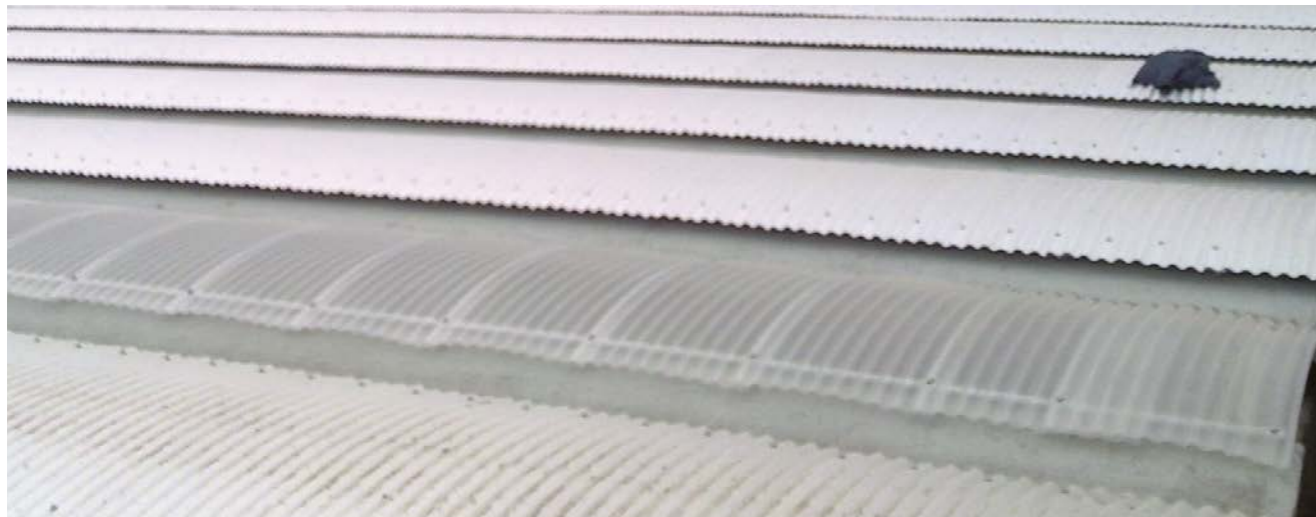
Istituto scolastico A. Maragliano - Voghera

Realizzazione nuova copertura metallica a bassa pendenza
ed impianto fotovoltaico per la produzione di energia
elettrica da fonte solare - 70Kwp



Aeroporto di Tessera Venezia (VE)

Rifacimento copertura, bonifica amianto.
Realizzazione nuovo manto di copertura in pannelli isolanti multistrato 14.000,00 m².



Erreemme Lacchiarella (MI)

Bonifica, rimozione, smaltimento di copertura in cemento amianto.
Realizzazione nuovo manto di copertura e posa pannelli fotovoltaici.



Long service Europe Bressana Bottarone

Bonifica amianto. Realizzazione nuovo manto di copertura in pannelli alluminio 34.000 m². Impianto fotovoltaico in moduli policristallino 2.250 Kwp.



Alstom Sesto San Giovanni

Nuova costruzione. Realizzazione pareti e copertura con pannelli monolitici in lana di roccia e installazione gabbia di Faraday - 10.000 m².



Provincia di Monza e Brianza

Realizzazione copertura della nuova sala consiliare "Provincia di Monza e Brianza" in alluminio preverniciato prefa posato in doppia aggraffatura.



Ville di lusso

Copertura curva in doppia aggraffatura.



Milano

Tetto in doppia aggraffatura in zinco titanio.



Polo tecnologico Pavia

Struttura con travi in ferro.



ZMC



Realizzazione impianto fotovoltaico in moduli CdTe 753 kwp.
Cavaria, Varese



1° Reparto Infrastrutture Ministero della Difesa Torino



Bonifica amianto, rifacimento coperture in pannelli isolanti, riqualificazione delle facciate presso la Caserma Cesare Saluzzo ed il complesso alloggi Via del Carmine in Torino.



Rialti Taino

Intervento di rimozione dell'amianto e rifacimento completo della copertura su una superficie di 2.750 mq.



Biemme Adesivi Cornaredo

Intervento di rimozione dell'amianto e rifacimento completo della copertura su una superficie di 2.750 mq.



Fibertech Marnate

Intervento di rimozione dell'amianto e rifacimento completo della copertura su una superficie di 2.400 mq.



Elektropol Buccinasco

Intervento di rimozione dell'amianto e rifacimento completo della copertura su una superficie di 3.100 mq.





Certificazioni

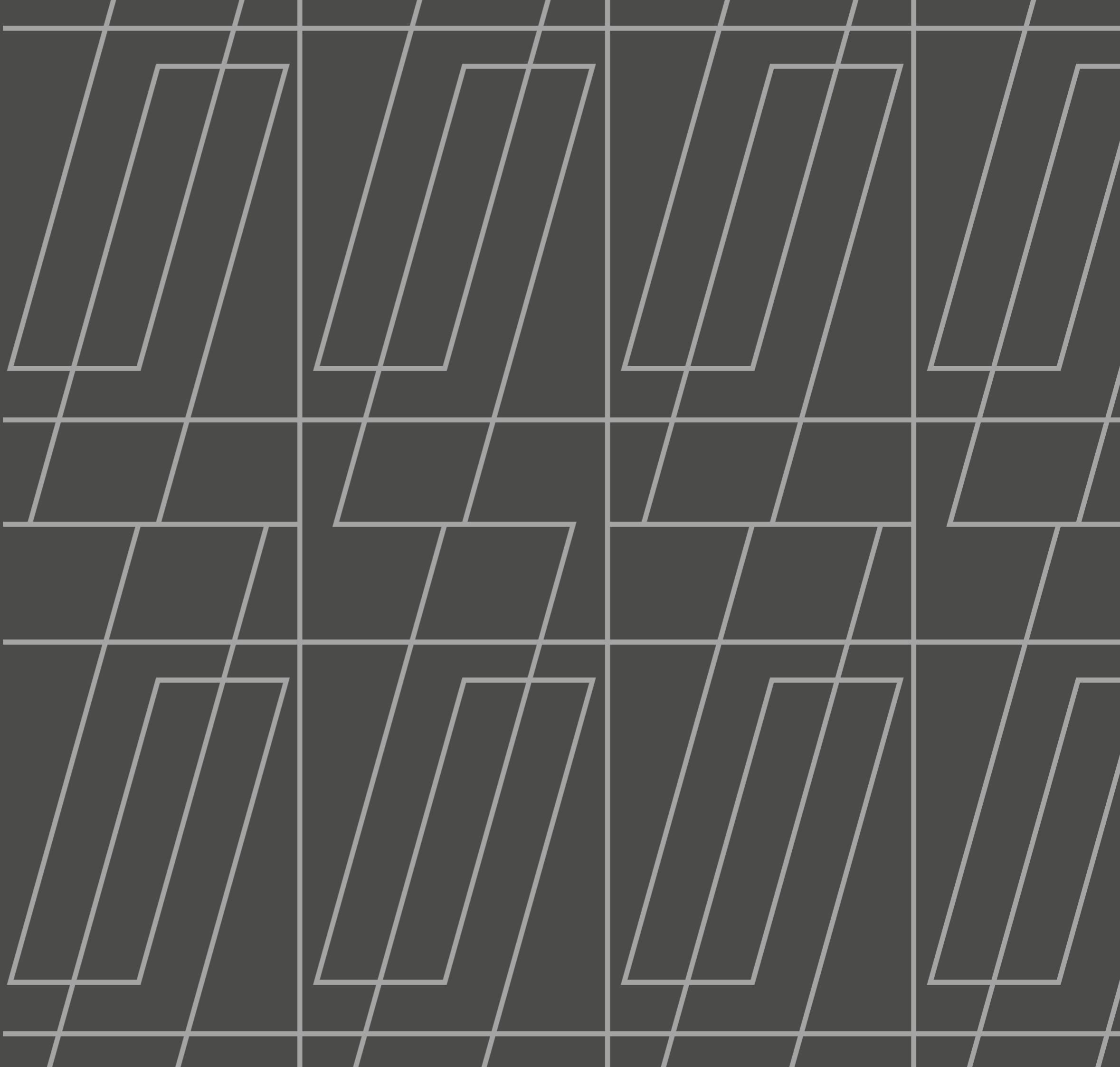
Le certificazioni sono il riscontro tangibile dell'attenzione di MR COPERTURE nel condurre i processi aziendali, migliorare l'efficacia e l'efficienza nella realizzazione del prodotto e nell'erogazione del servizio, ottenere e incrementare la soddisfazione del cliente.





Referenze

- Vetrobalsamo S.p.A. – Sesto San Giovanni (MI) mq. 42.000,00 • Rimozione copertura in tegole, realizzazione nuova copertura metallica su struttura in acciaio.
- Framar S.p.A. – Mombello Monferrato (AL) mq. 18.000,00 • Bonifica amianto e realizzazione nuovo manto di copertura in alluminio; impianto fotovoltaico in moduli in policristallino 1.500 kwp.
- GDN S.p.A. – Tribiano (MI) mq. 15.000,00 • Rimozione copertura in pannelli grecati e realizzazione nuovo manto con pannelli di acciaio grecato su struttura in cemento e acciaio.
- Alenia Aeronautica S.p.A. Aeroporto Militare Stabilimento Caselle Sud (TO) mq. 14.500,00 • Rimozione copertura in lamiera e realizzazione nuovo manto in pannelli isolanti (fabbricati n.53 e n.55).
- Alenia Aeronavali S.p.A. - Agusta Westland - Aeroporto di Tessera Venezia mq. 14.000,00 • Bonifica amianto e realizzazione nuovo manto di copertura in pannelli isolanti multistrato.
- Pancaldi S.p.A. - Bomporto (MO) mq. 14.000,00. Bonifica amianto e realizzazione nuovo manto di copertura in pannelli coibentati; impianto fotovoltaico in moduli in policristallino 999 kwp.
- ZMC Italia S.p.A. Stabilimento Cavaria con Premezzo (VA) mq. 10.000,00. Bonifica amianto e realizzazione nuova copertura in pannelli speciali di alluminio a lunghezza di falda; impianto fotovoltaico in moduli in CdTe 753 kwp.
- Aeroporto Intercontinentale Milano Malpensa Terminal 2 fabbricato merci mq. 10.000,00. Bonifica amianto e realizzazione nuovo manto di copertura in pannelli isolanti.
- Polioli divisione F.A.R. S.p.A. - Vercelli (VC) mq. 9.000,00. Bonifica amianto e realizzazione nuovo manto di copertura in pannelli grecati di acciaio; impianto fotovoltaico in moduli in policristallino 979 kwp.
- Complesso Commerciale Fiume Grande – Brescia (BS) mq. 9.000,00 • Bonifica amianto e realizzazione nuovo manto di copertura con pannelli fonoassorbenti.
- Citac - Casalromano (MN) mq. 8.000,00. Bonifica amianto, realizzazione nuovo manto con pannelli in alluminio; realizzazione impianto fotovoltaico in moduli in policristallino 200 kwp.
- DHL S.p.A. - Rho (MI) mq. 6.800,00. Bonifica amianto e realizzazione nuovo manto di copertura in pannelli grecati di alluminio; impianto fotovoltaico in pannelli in CdTe 608kwp.
- Yamaha Motor Italia S.p.A. Stabilimento di Gerola (MI) mq. 4.800,00 • Bonifica amianto e realizzazione nuovo manto di copertura in fibrocemento ecologico.
- Fercam Finance S.p.A. mq. 4.500,00. Bonifica amianto e realizzazione nuovo manto di copertura in alluminio centro logistico FERCAM di Rho (MI).
- Fercam Finance S.p.A. - Rimozione manto di copertura e realizzazione nuova copertura in alluminio centro logistico.
- Aeroporto di Milano Linate mq. 3.000,00 • Bonifica amianto e riqualificazione con pannelli metallici fonoassorbenti. nuova copertura in acciaio grecato.
- Augusta Westland Stabilimento di Sesto Calende • Realizzazione nuova copertura in lastre speciali a lunghezza di falda con giunto drenante, opaca e trasparente; installazione di struttura portante in acciaio.
- Politecnico di Milano • Bonifica amianto, rifacimento copertura in pannelli di alluminio e realizzazione facciata con pannelli speciali in fibrocemento.
- I° Reparto Infrastrutture, Ministero della Difesa – Torino • Bonifica amianto, rifacimento copertura in pannelli isolanti, riqualificazione delle facciate presso la Caserma Cesare di Saluzzo ed il complesso alloggi Via del Carmine in Torino.



Credits

Progetto grafico e copywriting
Tramite s.r.l.



MR COPERTURE S.R.L.

Via A. Volta, 10
27040 Campospinoso (PV)
Tel. 0385 52924
info@mrCoperture.com

www.mrcoperture.com